

Daten und Preise 2024

Intensiv- und Semi-Intensivkurse

27.11.23 bis 31.01.24
 01.02.24 bis 27.03.24
 08.04.24 bis 06.06.24
 07.06.24 bis 23.08.24
 26.08.24 bis 25.10.24
 28.10.24 bis 23.12.24

Kurse mit Kinderbetreuung

31.10.23 bis 02.05.24
 07.05.24 bis 21.11.24
 26.11.24 bis Mai 25

Kursferien und Feiertage bis 02.01 | 28.03. bis 07.04 | 09. bis 10.05 | 20.05 | 30.05 | 15.07 bis 04.08 | 15.08 | 07. bis 13.10 | 01.11 | 24.12.24 bis 05.01.25 | **Kurse mit Kinderbetreuung pausieren zusätzlich während der Zuger Schulferien.**

Unterrichtszeiten

Vormittag: 08.30–11.20 Uhr | Nachmittag: 13.30–16.20 Uhr

(jeweils 3 Lektionen à 50 Minuten)

Aktuelle Kurszeiten und Durchführung der Kurse siehe www.proarbeit-zug.ch

Preise und Umfang

		Regulär	Vergünstigt*
Alphabetisierung	120 Lektionen	CHF 2'450.–	ab CHF 350.–
Basiskurse	120 Lektionen	CHF 1'775.–	ab CHF 350.–
Intensivkurse A1–B1 Goethe	120 Lektionen	CHF 1'625.–	ab CHF 350.–
Semi-Intensiv B2 Goethe	72 Lektionen	CHF 975.–	ab CHF 230.–
Intensivkurse A1–B1 fide	120 Lektionen	CHF 1'775.–	ab CHF 350.–
Deutsch mit Kinderbetreuung (inkl. Betreuung eines Kindes)	120 Lektionen	CHF 1'925.–	ab CHF 520.–
Betreuung je weiteres Kind		CHF 120.–	
Deutsch für Alltag und Beruf	auf Anfrage		
Konversations-Treff (pro Abend)			CHF 5.–

* **Vergünstigungen:** Für Privatzahler/innen aus dem Kanton Zug bieten wir bis Sprachniveau B2 einkommensabhängige Vergünstigungen aus dem Fonds des Kantonalen Integrationsprogrammes (solange Mittel vorhanden).

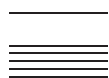
Einstufungstests

ProArbeit bietet kostenlose und persönliche Einstufungstests zur Ermittlung Ihres Sprachniveaus an. Wir bitten um telefonische Terminvereinbarung.

Ein motiviertes und erfahrenes Team freut sich auf Ihre Anmeldung!

Anbieter ProArbeit Zug

General-Guisan-Str. 22, 6300 Zug
 041 725 33 70, kurse@proarbeit-zug.ch
www.proarbeit-zug.ch



Unterstützt vom
Kanton Zug

► DEUTCHKURSE •



Kompetenz auf
allen Sprachniveaus

2024

Ein Angebot von

PROARBEIT
www.proarbeit-zug.ch

EDUQUA

Unsere Angebote

Alphabetisierung und Basiskurse Intensiv

Zielgruppe Alphabetisierungskurs: Personen, die nicht oder in einer anderen Sprache/Schrift alphabetisiert wurden. Basiskurs: Personen, die in kleinen Schritten ihre ersten Deutschkenntnisse erarbeiten wollen.

Kurzinfo Die Alphabetisierungskurse werden in drei Stufen Alpha 1 bis Alpha 3 angeboten. Der Basiskurs bildet die Brücke zwischen der Alphabetisierung und dem A1-Kurs.

Unterricht	Montag bis Freitag, halbtags
Gruppengrösse	6–8 Pers. Alphabetisierung 8–12 Pers. Basiskurs

Intensivkurse A1, A2, B1 (Goethe oder fide)

Zielgruppe Goethe Lerngewohnte Personen, die intensiv und zügig ein Sprachniveau nach GER erarbeiten und sich auf das Goethe-Zertifikat vorbereiten wollen.

Zielgruppe fide Personen, die intensiv, aber in sanfterer Progression ein Sprachniveau nach GER erarbeiten und sich auf den fide-Test vorbereiten wollen.

Kurzinfo 2 Teilkurse pro Sprachniveau (Goethe-Progression) / 3 Teilkurse pro Sprachniveau (fide-Progression) / ca. 30 Minuten Hausaufgaben pro Tag

Unterricht	Montag bis Freitag, halbtags
Gruppengrösse	10–14 Personen (Goethe) / 8–12 Personen (fide)

Semi-Intensivkurse B2 (Goethe)

Zielgruppe Personen, die semi-intensiv und zügig ein Sprachniveau nach GER erarbeiten wollen. Optimale Vorbereitung auf die Goethe-Zertifikatsprüfung.

Kurzinfo 3 Teilkurse pro Sprachniveau. / ca. 45 Minuten Hausaufgaben pro Tag

Unterricht	3x wöchentlich, halbtags
Gruppengrösse	10–14 Personen

Deutsch mit Kinderbetreuung A1/A2 oder A2/B1

Zielgruppe Personen, die an zwei Halbtagen pro Woche Deutsch lernen wollen und während des Kurses eine Betreuung ihrer Kinder im Alter von ca. 2–5 Jahren benötigen. ProArbeit bietet eine professionelle und liebevolle Kinderbetreuung in gut ausgestatteten Räumen an.

Kurzinfo 2 Niveaugruppen parallel. Einstieg jederzeit möglich. Pause während der Zuger Schulferien.

Unterricht	Dienstag- und Donnerstagvormittag
Gruppengrösse	8–12 Personen

Deutsch für Alltag und Beruf

Zielgruppe Personen, die sehr handlungs- und praxisorientiert ihre Sprachkenntnisse für Berufs- und Alltagssituationen verbessern und vertiefen möchten. Keine spezielle Vorbereitung auf eine Niveau-Sprachprüfung.

Kurzinfo 3 Niveaugruppen (A1–A2 / A2–B1 / B1–B2)

Unterricht	3x wöchentlich, halbtags
Gruppengrösse	8–12 Personen

Konversations-Treff

Zielgruppe Personen, die ihre mündlichen Deutschkenntnisse anwenden und verbessern wollen.

Kurzinfo Spontane Teilnahme, ein- oder zweimal wöchentlich möglich, keine Anmeldung nötig. Eine Lehrperson moderiert den Treff. Mindestens Sprachniveau A2 empfohlen.

Unterricht	jeweils Dienstag- und Donnerstagabend von 17.30–19.00 Uhr
Gruppengrösse	variabel
